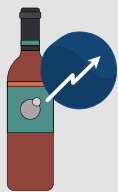


## Ice munu kanpa kutjupa tjutangka tjunguru yuutumilara nyaaringkupai?

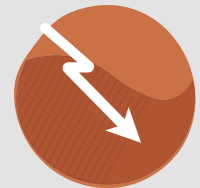
Ice munu kanpa kutjupa tjuta tjungura yuutjumilara kura pulka mulararipai. Kanpa tjuta yuutjumilanyangka kura kutjupa utiringkuku.

## Nyaanguru anangu tjutangku ice kanpa kutjupa tjutangka tjungura yuutjumilalpai?



To try and Kanpa yuutjumilara high (ipilyarira pukul-pukularinytja) pulkantjaku or war Panya kutjupa ara anangungku ice yuutjumilara wama kulu tjikilpai.

Ice yuutjumilara tjaruringkula iluru-ilururingkunyaangka kurangkatawara kanpa kutjupa tjutangka tjungulpai. Panya, kutjupa ara anangu kutjupa tjutangku ice yuutjumilara ukiri puyuntjingalpai munta tapulita ngalkupai kunkunarinytjikitjangku.



Unytjungku tjungulpai palya palku kulira. Kutjupa ara anangungku wama tjikira kulintja kuraringkula kanpa yuutjumilalpai, munta anangu ilatja tjutangku yuutjumilanyangka.

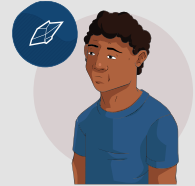
## Kura mulapa ngaranya ice tjunguntjaku kanpa kutjupa tjutangka:

Kutjupa kutjuparipai anangu kutjupa tjutangku ice yuutjumilanyangka. Ka kanpa kutjupangka tjungunyangka nganana putu kulini nyaaringkula. Anangungku ice yuutjumilanyangka kutjupa kutjupa tjuta utiringkuku kutjupa tjutanguru:



**Ice paluru** (ice palunya yaaltjitu yuutjumilanu, yaaltjitu ara yuutjumilanu, yaaltji-yaaltjingu yuutjumilanu, kanpa kutjupa tjungura yuutjumilanu).

**Anangungku ice yuutjumilanytja;**(kulintja paluru yaaltji-yaaltji ngaranyi, wuyurpa paluru yaaltji-yaaltji ngaranyi, nyaantjikitjangku paluru yuutjumilani, ara palumpa nyaa purunypa).



**Ara paluru nyinanytja** (yaaltjingga paluru nyinanyi, nganala tjanala paluru nyinanyi).

## Ice tjunguntja kanpa katuringkupai (uritjingalpai) tjutangka

Kanpa panya katulpaingku ice purunytju unytjungku ipilymankupai. Kanpa nyanga tjana puntu unngu uritjingalpai. Katulpai kutjara (tjingu ice munu cocaine) tjungunyangka tjinguru kututuku kuralku munu kulintja kutjupanku. Kutjupara anangu tjuta pulkara nguluringkupai munu putu nguwanpa kulilpai.

### Ice munu katulpai tjunguntja

Panya ice munu cocaine purunypa



+



putu nguwanpa kulilpai

Ngunti-ngunti kulintja

Kurunpa munu kulinytja pulkara nguluringanyi

kututu pikaringkupai

## Ice munu tjarulpai tjungura yuutjumilanytja

Ice-pangku munu kanpa tjarulpaingku panya 'depressants' (like heroin munta ukiri) tjungunyaangka puntu upalpai munu kutjupa ara kututu pikantankupai. Tjingu ru kututu nganmanypa upa ngaranyangkampa kanpangku kuralku. Ice munu ukiri tjungura kulintja kutjupankupai ka kutjupa ara kata kuraringkula ngunti-ngunti mulapa palku nyakupai munu ngunti-ngunti kulilpai (psychosis). Ka tjingu ru nganmanypa kulinytja kura ngaralampa kura ma-pulkaringkuku.

Ice kanpa kutjupa tjutangka tjungura kutjupa ara 'overdose-aripai' panya pika pulka mulalaripai. Panya kanpa tjunguru nyuntu putu nguwanpa kulini yaaltji-yaaltji kanpa kutjungku nyuntunya nyaani.

## Ice munu tjarulpai tjunguntja

Ice munu wama



+



kututu pikaringkupai  
 kutjupa ara pika pulka mulalaripai  
 ngunti-ngunti kulintja kata kuraringkula

## Ice munu miritjina katulpai (like Ritalin) tjungura pika nyanga tjana tjingu ru utiringkuku, pulkara nguluringkunyitja, kutu

Ice munu miritjina katulpai (like Ritalin) tjungura pika nyanga tjana tjingu ru utiringkuku, pulkara nguluringkunyitja, kututu pikaringkunyitja munu kulintja kutjuparintja.

## ice munu miritjina tjunguntja



+



kututu pikaringkupai  
 Kurunpa munu kulinytja pulkara ngulur-inganyi  
 Ngunti-ngunti kulintja  
 putu nguwanpa kulilpai



Crystal Methamphetamine  
*Trusted, evidence-based  
information for the community*

GET THE FACTS ABOUT ICE

WHAT ARE THE EFFECTS OF ICE?

STAYING SAFE

[www.cracksintheice.org.au](http://www.cracksintheice.org.au)



**Australian Government**  
**Department of Health  
and Aged Care**



THE UNIVERSITY OF  
**SYDNEY**  
—  
Matilda Centre